



**IBS** GMBH

FASERNOPP  
PUTZ- UND  
WANDHEIZUNGSTRÄGER



Baustoffe aus  
**FASERGUSS**

## Von der Natur INSPIRIERT



### MIT DER NATUR IM EINKLANG

Eine intakte Natur ist die einmalige und unwiederbringliche Lebensgrundlage für uns Menschen und alle anderen Lebewesen auf unserem Planet Erde. Der schonende Umgang mit knappen Ressourcen muss Ziel unseres Wirtschaftens sein. Wir sind verpflichtet kommenden Generationen einen intakten Lebensraum zu übergeben. Sparsamer Umgang mit Rohstoffen und das konsequente Vermeiden von Belastungen für unsere Umwelt sind deshalb oberstes Gebot bei der Entwicklung, der Produktion und beim Vertrieb von Produkten der „Intelligente Baustoffe GmbH“ kurz IBS GmbH.

### INTELLIGENTE BAUSTOFFE GMBH

Wir befassen uns mit der Entwicklung, Produktion und dem Vertrieb von umweltfreundlichen, wirtschaftlich sinnvollen Baumaterialien. Natürliche Materialien liegen voll im Trend. Sie bieten nicht nur technisch interessante Eigenschaften sondern sind auch energiesparend und wirtschaftlich einsetzbar. Rasch steigende Entsorgungskosten für Abfälle von konventionellen Baumaterialien wie Styropor, Folien und Schaumstoffen verschaffen intelligenten Produkten aus umweltfreundlichen Materialien zudem gute Zukunftsprognosen.



## Baustoffe aus FASERGUSS

Die Ausgangsbasis dafür sind recycelte Naturfasern. Sie stammen zu 100% aus dem Recyclingkreislauf von Papier und Karton.

Altpapier und alte Kartone werden in Wasser in ihre Einzelfasern aufgelöst. So entsteht ein flüssiger Faserbrei, aus dem ohne Zugabe von Bindemitteln oder anderer Chemikalien, Faserformteile hergestellt werden.

Die IBS GmbH hat dieses absolut umweltfreundliche Material für interessante Einsatzbereiche im modernen Holzbau entdeckt und daraus innovative, preiswerte und qualitativ hochwertige Bauprodukte entwickelt.

### DER HOLZBAU LIEGT ABSOLUT IM TREND.

IBS Fasernopp Produkte sind im modernen Holzbau:

- Wirtschaftlich vorteilhaft
- Umweltverträglich
- Sicher
- Wiederverwertbar
- Ökologisch
- Einfach zu montieren

simpel  
trocken  
günstig  
schnell  
langlebig  
ökonomisch





## FASERNOPP PUTZTRÄGERELEMENTE



### FASERNOPP PUTZTRÄGERELEMENT

Das genial einfache, kostengünstige Fasernopp Putzträgersystem eignet sich für:

- Kalkputze
- Lehmputze / Tonputze

Dieses System zeichnet sich durch einfachste Handhabung und Montage aus.

### EINFACHE MONTAGE DES TRÄGERS

Das 10mm starke Fasernopp Putzträgerelement wird mit Breitrückensklammern auf den planen Holzuntergrund (Massivholzelemente, OSB - Platten etc.) befestigt.

### EINFACHES VERPUTZEN

In die genoppte, raue Oberfläche wird der jeweilige Unterputz maschinell oder von Hand eingebracht und über die Noppen plan abgezogen. Putzlagen inklusive Oberputz bis 14 mm Stärke können hierbei aufgebracht werden.

### PERFEKTES RAUMKLIMA

Solch massive Putzaufgaben bedeuten hohe Wärmespeicherkapazität sowie eine gute Schalldämmung. Durch die hohe Wasseraufnahmefähigkeit der Putze wird die Luftfeuchtigkeit optimal reguliert.



### FASERNOPP WANDHEIZUNGS-PUTZTRÄGERELEMENT

Das Wandheizungs- Putzträgerelement ist 20mm stark und eignet sich ebenfalls für das Aufbringen von Kalk-, Lehm- und Tonputzen. Die Heizungs-schläuche werden in die bereits vorgegebenen Vertiefungen eingelegt und mit einem Gewebeband befestigt. Danach wird der Grundputz eingebracht und über die Noppen plan abgezogen. Der Oberputz / Feinputz, der mit einem Armierungsgitter versehen wird, bildet den Abschluss des Putzoberfläche.

### ÖKOLOGISCHES GESAMTKONZEPT

Wird dieses Heizsystem in Lehm- oder Kalkputz eingebettet, schafft man ein ökologisches Gesamtkonzept mit überragenden baubiologischen Eigenschaften, für ein wohngesundes Raumklima mit einer Raumluftfeuchte von 40-55%. Durch die gleichmäßige Verteilung der Wärme haben Zugluft und Kälteherde und damit Stockflecken und Schimmelbildung, keine Chance. Wandheizsysteme sind Niedertemperatursysteme. Ihre Vorlauftemperatur liegt bei lediglich 30 - 40 Grad Celcius.





## Infrarot Wärmestrahlung WANDHEIZUNG



### Gesunde Wärme durch Infrarot Wärmestrahlung

#### WOHNBEHAGLICHKEIT DURCH WARMER WÄNDE

Sanfte Wärmestrahlung ist eine Wohltat für den gesamten Organismus. Die Strahlungswärme einer Wandheizung geht buchstäblich „unter die Haut“ und wird vom menschlichen Körper als besonders wohltuend empfunden. Gesundheitliche Probleme infolge zu warmer Raumluft werden beim Heizen mit Flächenheizungen, zu dieser Kategorie gehört die Wandheizung, deutlich reduziert. Fachleute bewerten die Wandheizung physiologisch günstiger als eine Fußbodenheizung. Strahlungswärme wird deutlich angenehmer empfunden, als die trockene Konvektionswärme von heißen Heizkörpern. Die Raumluft bleibt angenehm temperiert und sauber.

#### KEINE LUFTBEWEGUNG

Im Gegensatz zu herkömmlichen Heizungen wie Fußbodenheizung und Radiatoren wird bei der Infrarot Wärmestrahlung die Raumluft kaum bewegt.

#### VORTEILE FÜR ALLERGIKER UND ASTHMATIKER

Durch die reduzierte Luftbewegung wird der Hausstaub und der darin enthaltene Milbenkot nicht aufgewirbelt und bringt für Allergiker und Asthmatiker eine deutliche Verbesserung der Lebensqualität.

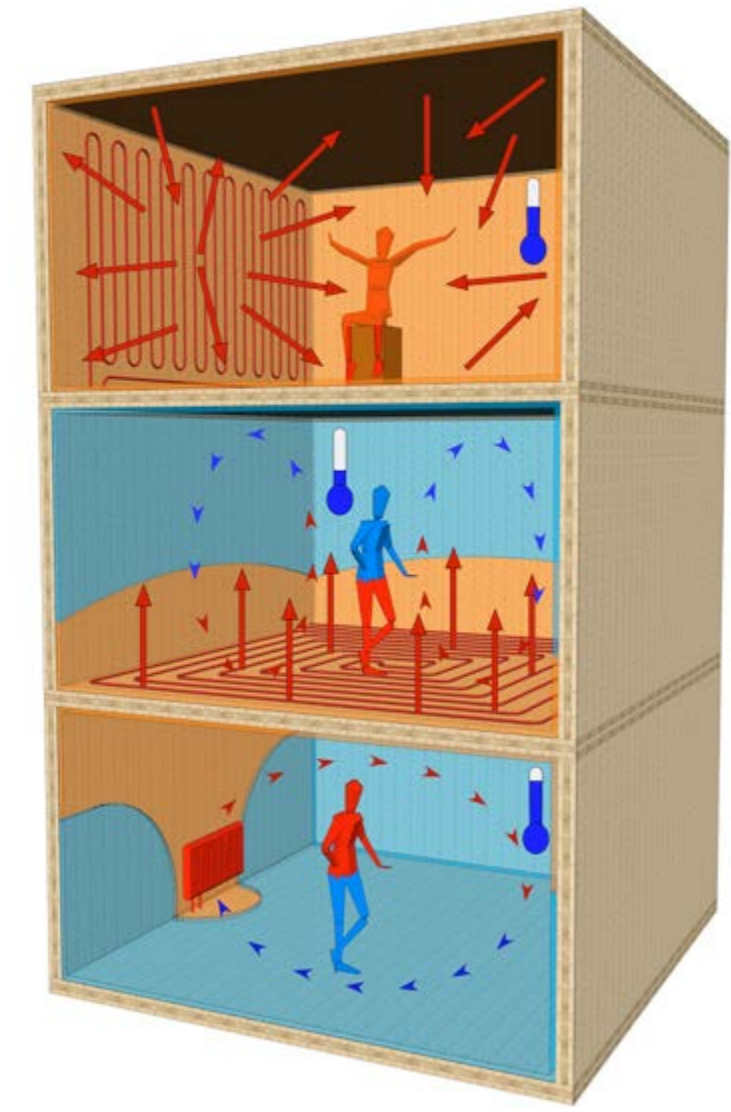
#### WIE FUNKTIONIERT STRAHLUNGSWÄRME

Infrarot Strahlungswärme entfaltet Ihre Wärmewirkung erst, wenn sie auf feste Körper trifft. Dieses Prinzip macht es auch möglich, daß uns die Sonne mit Infrarotstrahlung erwärmt. Denn bevor die Erde von der Strahlung der Sonne getroffen wird, muss diese Strahlung den leeren Raum im All (Temperatur -270 Grad Celcius) durchqueren.

#### HEIZKOSTEN SPAREN

Wandheizungen sind Niedertemperaturheizsysteme. Sie gelten als besonders effektiv, da sich ihre Strahlungswärme auf die übrigen Wände und den Boden überträgt und diese somit indirekt mitheizt. Durch die niedrigen Vorlauftemperaturen die eine Wandheizung benötigt, ist dieses System geradzupräddestiniert für den Betrieb mit klimaneutraler Sonnenenergie.

Tatsächlich lässt sich aufgrund der Strahlungswärme einer Wandheizung die Raumlufttemperatur um bis zu 3 Grad senken, obwohl sich der Raum immer noch behaglich warm anfühlt. Diese Tatsache spart massiv Energiekosten. Eine Absenkung der Raumtemperatur um 1 Grad Celcius spart bis zu 6% Heizkosten.



Funktionsweise Heizsysteme:  
oben: Wandheizung  
mitte: Fußbodenheizung  
unten: Radiatorheizung

## Ideales Raumklima KALK- UND LEHMPUTZ



### Gesundes Raumklima durch verputzte Wände

#### GESUNDES RAUMKLIMA

In den eigenen vier Wänden sollten Sie sich mit einem behaglichen und gesundem Raumklima umgeben. Entscheidend für ein behagliches Raumklima sind die Faktoren Lufttemperatur und Luftfeuchtigkeit. Deshalb ist die Auswahl der Baustoffe, die man in Innenräumen verwendet, sehr wichtig. Fasernopp Produkte als Putz- oder Wandheizungsträger sind der perfekte Untergrund für wohngesunde Putzoberflächen.

#### PUTZBEREICHEN UND IHRE WIRKUNG

Kalk- und Lehmputzoberflächen sind wahre Raumklima Regulatoren, denn sie können überschüssige Raumluftfeuchte aufnehmen, speichern und bei trockener Raumluft wieder abgeben. Dies verhindert Schimmelbildung in zu feuchten Räumen und verbessert das Raumklima zu allen Jahreszeiten. Kalk- und Lehmputzoberflächen zeichnen sich durch hohe kapillare Leit- und Dampfdiffusionsfähigkeit aus.



#### KALKPUTZ

Kalkinnenputz ist die perfekte Wahl für wohngesunde Räume.

Kalkputze können durch ihre hohe kapillare Leitfähigkeit und ihre unübertroffenen Diffusions-eigenschaften große Mengen an Feuchtigkeit aufnehmen, zwischenspeichern und bei Bedarf wieder an die Raumluft abgeben. Das verbessert das Raumklima spürbar. Zudem ist Kalk hoch alkalisch und macht somit, ganz ohne Chemie, Luftschadstoffe, Bakterien und Schimmelpilze unschädlich. Das kann in dieser Form keine andere Wandbeschichtung.

Trotz der guten Eigenschaften von Kalkputz ist tägliches Lüften unerlässlich für eine gute Raumluftqualität.

#### LEHMPUTZ

Lehmputz besteht aus Ton, Sand und Schluff (feine Sande). Er härtet durch die besonderen Eigenschaften des Tons allein durch Verdunstung von Wasser aus und haftet durch mechanische Verkrallung am Untergrund. Die feinen plättchenförmigen Tonbestandteile wirken dabei als Verbund beziehungsweise als „Klebstoff“.

Gute Lehmputze sind natürliche Klimaanlage. Ihre Tonmaterialien sorgen für ein Raumklima, welches Ihrer Gesundheit und Ihrem Wohlbefinden zuträglich sind.





## Einfache Montage FASERNOPP PUTZTRÄGERELEMENT

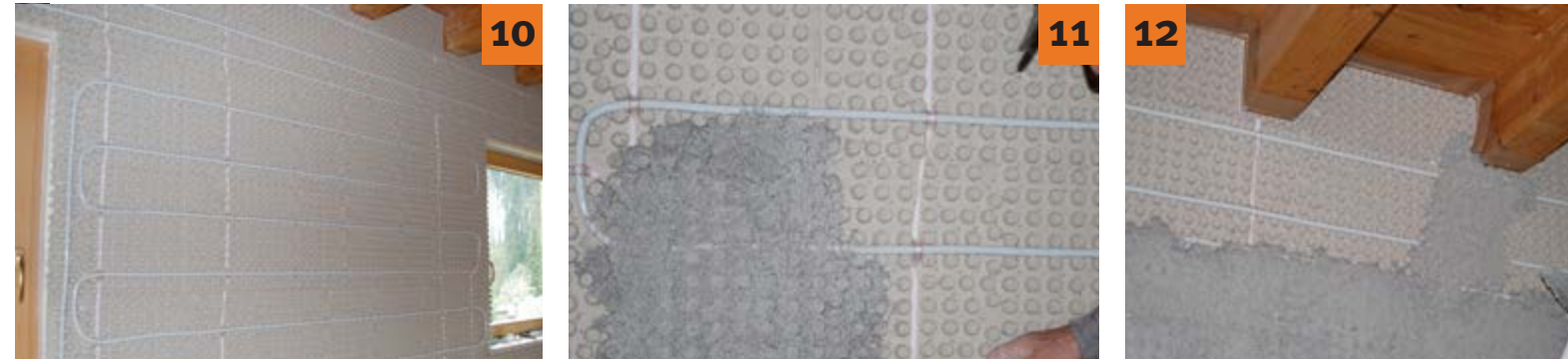
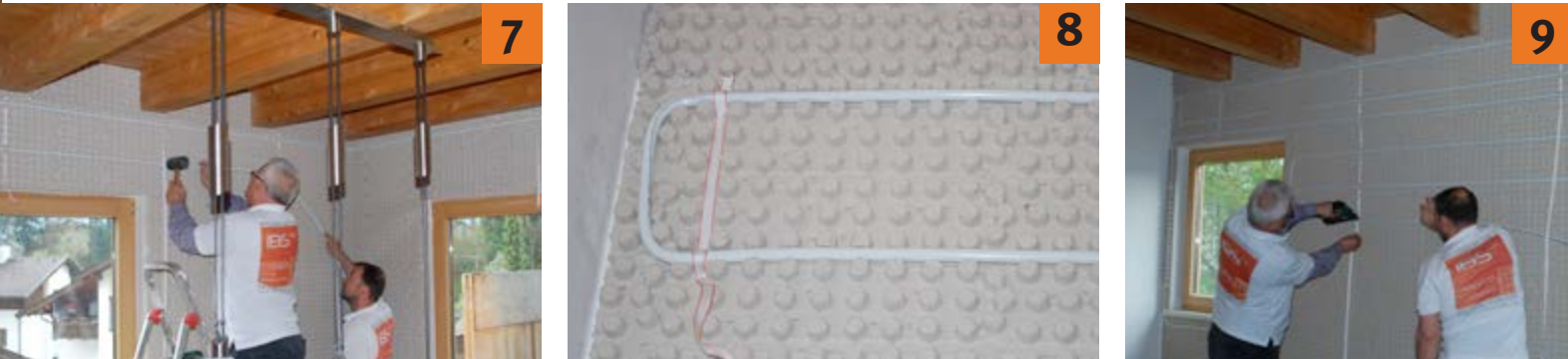
Montage auf Massivholzelementen



Montage auf Ziegel oder Beton



Verlegen von Heizleitungen



- 1** Befestigung des 1. Elements mit dem Klammersgerät.
- 3** Die Elemente können mit einem Dämmstoffmesser zugeschnitten werden.
- 5** Die Elemente werden an die Wand geklebt und geklammert. Danach werden Löcher für die Schlagdübel gebohrt.

- 2** Die einzelnen Elemente überlappen an ihren Enden und werden geklammert.
- 4** Auf die Rückseite der Elemente wird Montagekleber aufgebracht.
- 6** Die Schlagdübel werden mit einem Hammer in die Wand geschlagen.

- 7** Heizleitungen werden verlegt.
- 10** Heizleitungen sind fertig verlegt.
- 13** So sieht die Oberfläche grob geputzt aus.
- 16** Hier wird der Ober-/Feinputz aufgebracht und geglättet.

- 8** Heizleitungen werden mit Hilfe des Montagebandes befestigt.
- 11** Es kann mit dem Unterputz begonnen werden.
- 14** Auf dem Unterputz wird eine Armierungsgitter eingebettet.
- 17** Die fertige, gemalte Oberfläche.

- 9** Heizleitungen werden in bestimmten Abständen mit Montageband befestigt.
- 12** Die Verputzarbeiten schreiten voran.
- 15** Die Putzoberfläche vor dem Aufbau und Glätten des Feinputzes.



## Ideales Raumklima TROCKENE LEHMPUTZPLATTE



### Schneller Innenausbau mit trockenen Lehm- bauplatten.

#### LEHM FÜR EIN WOHN GESUNDES RAUMKLIMA

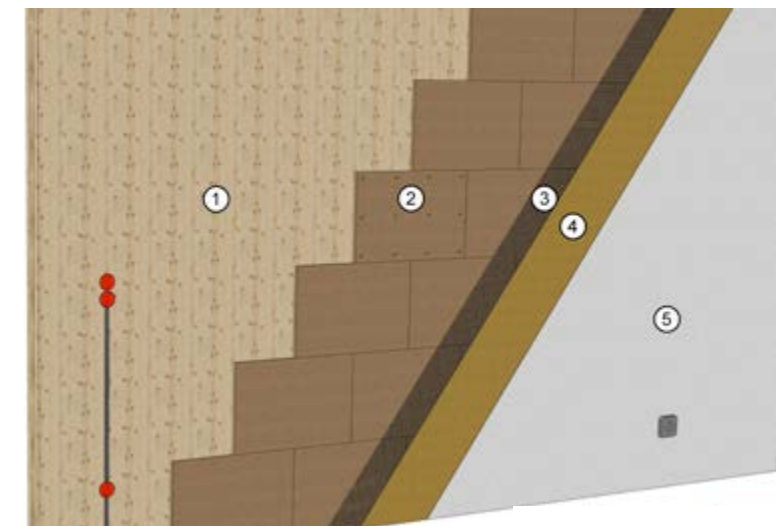
Unsere Fasernopp - Trockenbauplatten sind die ideale Ergänzung für den Innenausbau von Holzhäusern. Sie sind extrem einfach zu montieren und garantieren ein behagliches Wohnklima. Sie werden Ressourcen schonend produziert und bestehen aus reinen Naturprodukten. Sie regulieren die Luftfeuchtigkeit und absorbieren Gerüche aus der Raumluft. Diese Eigenschaften bieten ideale Voraussetzungen für den Einsatz in Wohnküchen sowie in Feuchträumen.

#### VORTEILE

- EXTREM EINFACHE MONTAGE
- NATÜRLICHER RAUMLUFTREGULATOR
- SCHONENDER UMGANG MIT RESSOURCEN
- WÄRMESPEICHER IM WINTER
- KÜHLEFFEKT IM SOMMER
- ABSORBIERT GERÜCHE
- NEUTRALISIERT LUFTSCHADSTOFFE
- UNPROBLEMATISCHE ENTSORGUNG

#### WANDAUFBAU AUF BRETTSPERRHOLZ

1. Massivholzelement (mit beispielhafter Elektrofräsung)
2. Fasernopp Lehm- bauplatte (entweder geklammert oder geschraubt)
3. Armierungsgewebe (vollflächig über die Fasernopp Lehm- bauplatte)
4. Lehmoberputz
5. Lehmfarbe



#### MONTAGE - ZEIT IST GELD

Die trockene Fasernopp Lehm- bauplatte kann sehr schnell auf festen Untergründen montiert werden. Sie kann entweder geschraubt oder geklammert werden. Sie ersparen sich eine lange Trocknungsphase dieser Putzschicht. Anschließend wird vollflächig ein Armierungsgitter aufgebracht und mit einer Schicht Oberputz versehen. Diese oberste Putzschicht die in einer Stärke zw. 3mm und 7mm aufgebracht wird, trocknet sehr schnell ab und kann nach kurzer Zeit mit einer Lehmfarbe nach Wunsch gemalt werden.





## Gesunde Wärme FASERNOPP HEIZSYSTEME



### Wandheizung

#### GESUNDES RAUMKLIMA

In den eigenen vier Wänden sollten Sie sich mit einem behaglichen und gesundem Raumklima umgeben. Entscheidend für ein behagliches Raumklima sind die Faktoren Lufttemperatur und Luftfeuchtigkeit. Hier spielt die Auswahl der Heizung eine entscheidende Rolle. Eine Wandheizung hat den selben Effekt wie eine Infrarot Wärmekabine. Sie sendet Wärmestrahlung aus und erwärmt nur Körper auf die sie trifft. Die Raumlufttemperatur ist so wesentlich niedriger als bei anderen Heizsystemen.

#### EINFACHE MONTAGE

Unser mit Grafit beschichteter Fasernopp Heizungsträger wird auf einem festen Untergrund (z.B. Massivholzwand) befestigt. Die Grafitbeschichtung sorgt dafür das die Wärme nur in Richtung des zu beheizenden Raumes abgestrahlt wird. Dieser Träger nimmt nun die Heizleitungen auf. Anschließend hat man die Möglichkeit die Leitungen direkt einzuputzen oder man bringt unsere Fasernopp Lehmbauplatte an.



### Fußbodenheizung

#### SANIERUNG

Grundlage für dieses Estrichsystem zur Sanierung ist unser mit Grafit beschichteter Fasernopp Heizungsträger. Ohne Unterbau kann der Fasernopp Heizungsträger auf einen bestehenden Estrich aufgebracht werden. So kann man nachträglich eine Fußbodenheizung mit einer Aufbauhöhe von 3 - 3,5 cm realisieren. Diese geringe Aufbauhöhe wird mit einem speziellen Estrich erreicht.

#### BODENAUFBAU MIT FUSSBODENHEIZUNG

Unser System zeichnet sich durch das Einbringen einer ungebundenen Schüttung aus. Eine ungebundene Schüttung bietet einen besseren Trittschallschutz. Dazu wird die Estrichfläche durch unsere Karton - Estrichwaben in ein Raster unterteilt. Dieser Raster wird mit trockenem Kies befüllt. Das Raster sorgt dafür, daß der ungebundene Kies an Ort und Stelle bleibt. Darüber wird die gewünschte Trittschalldämmplatte verlegt. Über die Trittschalldämmung wird nun der Fasernopp Heizungsträger ausgelegt. Anschließend werden die Heizleitungen in den Fasernopp Träger eingelegt und entsprechend befestigt. Darüber wird der Estrichbeton in der gewünschten Stärke eingebracht.







## Interesse?

Sie wollen mehr Informationen zum Thema FASERNOPP?  
Gerne besuchen wir Sie und informieren umfassend  
und unverbindlich über unsere nachhaltigen Baustoffe.

### **IBS GmbH**

Hans Reisch Str. 12

6330 Kufstein

T +43 (0)5372 20 999

F +43 (0)5372 72 148

E-Mail: [office@ibs-baustoffe.com](mailto:office@ibs-baustoffe.com)

Web: [www.ibs-baustoffe.com](http://www.ibs-baustoffe.com)